

INTERNATIONAL INDIAN SCHOOL BURAI DAH

Sample paper ( 2023 – 2024 ) / Subject : HINDI

Class : I Duration : 2 Hours / Max . Marks : 40

Q.1) Sort out the word having उ ( उ ), ऊ ( ऊ ) matra and write in the blanks :-

4x1=4

गुड़िया , कृपाण , कुमकुम , दादी , चूहा , मूली

क) 'उ' की मात्रा वाले शब्द

\_\_\_\_\_

ख) 'ऊ' की मात्रा वाले शब्द

\_\_\_\_\_

Q.2) Join and write :-

4x1=4

क. न + ा + व = \_\_\_\_\_

ख. ग + उ + ल + ा + ब = \_\_\_\_\_

ग. न + ा + न + ि = \_\_\_\_\_

घ. स + र + क + स = \_\_\_\_\_

Q.3) Circle (○) the word which has 'अ' 'I' matra :-

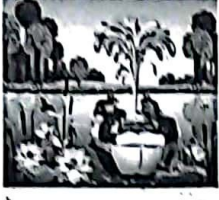
3x1=3

क) दाल महल बस माल

ख) बल पल काला नल

Q.4) Write the missing letter to complete the word :-

4x1=4



क. उप \_\_\_ न

ख. द\_\_\_कल

घ. फ\_\_\_

घ. क\_\_\_र\_\_\_

Q.5) Write the meaning in English :-

7x1=7

क. कृषक = \_\_\_\_\_

ड. अमरूद = \_\_\_\_\_

ख. पवन = \_\_\_\_\_

च. सीपी = \_\_\_\_\_

ग. गिलहरी = \_\_\_\_\_

छ. तृण = \_\_\_\_\_

घ. पुल = \_\_\_\_\_

Q.6) Put इ or ई matra to complete the word and re write the word :-

4x½=2



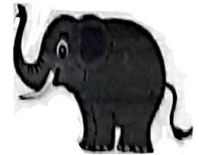
प हया



बकर



कताब



हाथ

Q.7) Match the following :-

4x1=4



1.

मूली



2.

गमला



3.

अनार



4.

जग

Q.8) Look at the picture and add ऋ ( ॠ ) matra :-

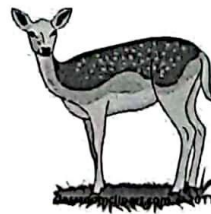
4x½=2



कषक



वक्ष



मग



गह

Q.9) Write the name of a picture with the help of the box :-

5x1=5

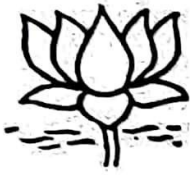
छाता , तितली , फूल  
कमल , तीर



\_\_\_\_\_



\_\_\_\_\_



\_\_\_\_\_



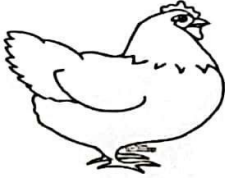
\_\_\_\_\_



\_\_\_\_\_

Q.10) Choose the correct name of the given picture to complete the sentence :-

5x1=5



\_\_\_\_\_ पकड़ ।



सरला \_\_\_\_\_ पहन ।

क) मृगी    ख) मूरगि    ग) मुरगी

क) माल    ख) माला    ग) मला



एक \_\_\_\_\_ आया ।

क) हाथा ख) हाथि ग) हाथी



\_\_\_\_\_ निकल आया ।

क) सुरज ख) सूरज ग) सूरजा



\_\_\_\_\_ पर चढ़ ।

क) टमटम ख) टमाटमा ग) टमटमा